



Omme lift

Sicher hoch und sicher weit
mit dieser kompakten
elektro-hydraulischen
Anhängerbühne

Typ 1250 E
Anhängerbühne



SAFE ACCESS - made of steel

Technische Daten:**1250 EZ**

PKW-Anhänger

1250 EBZ

PKW-Anhänger

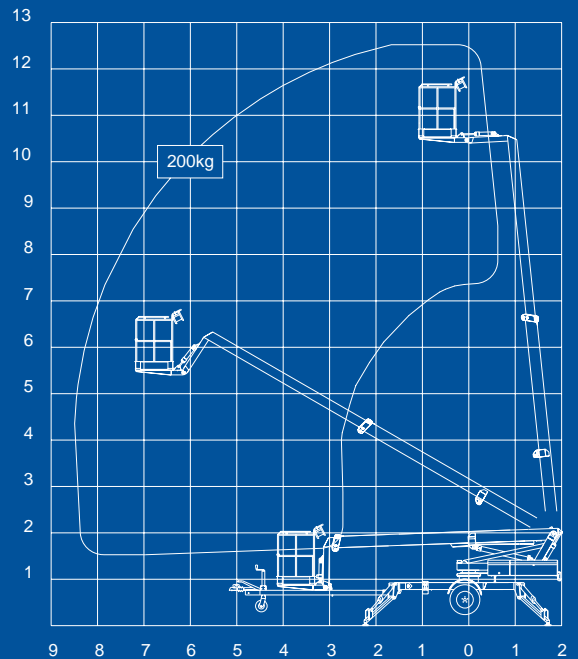
Max. Arbeitshöhe	12,5 m	12,5 m
Max. Arbeitsradius	8,5 m	8,5 m
Max. Korblast	200 Kg	200 Kg
Drehung	± 355°	± 355°
Korbgröße	1,25 x 0,8 x 1,1 m	1,25 x 0,8 x 1,1 m
Stromversorgung	230 V/10 Amp**	Batterie
Batterie		12 V / 240 Ah.
Ladegerät		20 Amp
Transportlänge*	7,10 m	7,10 m
Transporthöhe*	1,97 m	1,97 m
Transportbreite	1,60 m	1,60 m
Arbeitsbreite	4,10 m	4,10 m
Gesamtgewicht*	1500 Kg	1550 Kg
Hydraulische Stützen	+	+
230 V Anschluß im Korb	+	+
2-Stufen-Steuerung	+	+
Hydraulischer Rangierfahrantrieb	0	0
Drehbarer Korb	0	0

+ Standard

0 Option

* Gilt für Standardbühne

** Kann mit 230 V/16 A geliefert werden



Optimaler Arbeitsbereich



1250 EZ und 1250 EBZ

sind bis auf die Antriebsart baugleich. Die Bühne ist serienmäßig mit hydraulischen Stützen und 2-Stufen-Steuerung ausgestattet. Sie kann vom Korb und vom Turm aus bedient werden.

Die Korbaufhängung ist so konstruiert, daß der Korb über einen abgewinkelten Korbbarm mit dem äußersten Teleskopglied verbunden ist, wodurch die Reichweite über Hindernisse vergrößert wird.

Die speziell konstruierten Stahlausleger mit großdimensioniertem Querschnitt ermöglichen einen optimalen Arbeitsbereich und eine große Stabilität. Weiterhin finden sowohl die Kabelführung als auch der Teleskopzylinder innerhalb der Auslegerprofile Platz.

1250 EZ wird von einem 230 V Elektro-Motor über Netzanschluß an 230 V/10 A angetrieben. Typ 1250 EZ ist besonders geeignet, wenn kontinuierlicher Betrieb erforderlich ist.

Rangierfahrantrieb

Die OMME Bühnen 1250 E können mit hydraulischem Fahrantrieb ausgerüstet werden.

Der Fahrantrieb wird vom Hydrauliksystem der Bühne angetrieben und durch feinfühligere hydraulische Ventile gesteuert.

Mit hydraulischem Fahrantrieb kann die Bühne aus eigener Kraft an der Einsatzstelle verfahren werden.

1250 EBZ wird von einer leistungsstarken (12 V/240 Ah) Batterie angetrieben, die vom eingebauten Ladegerät aufgeladen wird. (Aufladung ist auch während des Betriebes möglich). Der Typ 1250 EBZ ist besonders für Aufgaben geeignet, bei denen ein 230 V-Anschluß nicht ständig verfügbar ist.