



# Omme lift

Sicher hoch und sicher weit  
mit dieser kompakten  
elektro-hydraulischen  
Anhängerbühne

**Typ 1650 E**  
**Anhängerbühne**

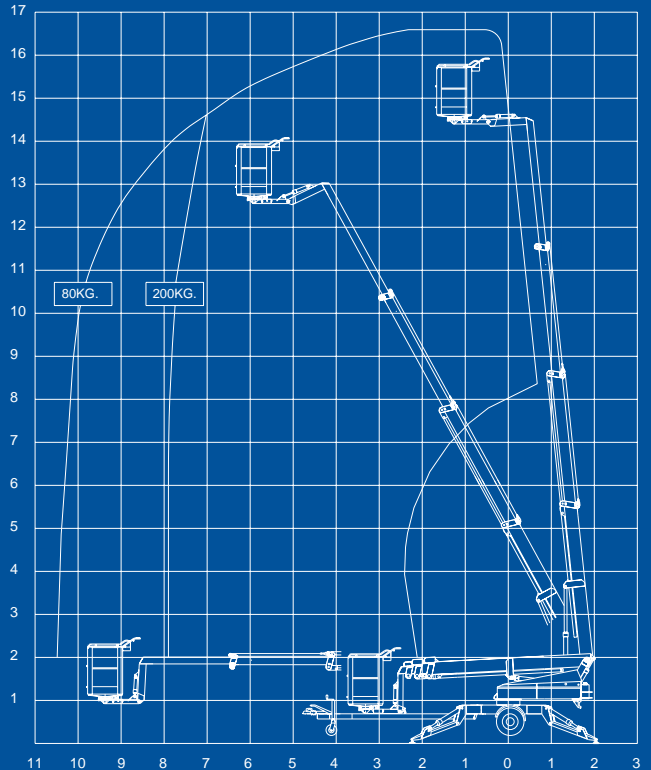


**SAFE ACCESS - made of steel**

**Technische Daten:** **1650 EZ** **1650 EBZ** **1650 EBDZ**  
 PKW-Anhänger PKW-Anhänger PKW-Anhänger

Max. Arbeitshöhe	16,5 m	16,5 m	16,5 m
Max. Arbeitsradius	10,4 m	10,4 m	10,4 m
Max. Korblast	200 Kg	200 Kg	200 Kg
Drehung	± 400°	± 400°	± 400°
Drehbarer Korb	1,25 x 0,8 x 1,1 m (2 x 41° elektrisch)		
Stromversorgung	230 V / 16 Amp	Batterie	Batterie / Diesel
Batterie		24 V / 240 Ah	24 V / 240 Ah
Ladegerät		20 Amp	20 Amp
Dieselmotor			14 kW / 18,8 PS
Generator			24 V / 22 Amp
Transportlänge	6,75 m	6,75 m	6,98 m
Transporthöhe	2,10 m	2,10 m	2,10 m
Transportbreite	1,70 m	1,70 m	1,70 m
Arbeitsbreite	4,25 m	4,25 m	4,25 m
Gesamtgewicht	1925 Kg	2080 Kg	2360 Kg
230 V Anschluß im Korb	+	+	+
Hydraulische Stützen	+	+	+
Proportionalsteuerung	+	+	+
Rangierfahrantrieb	0	0	0

+ Standard  
 0 Option



## Für beengte Platzverhältnisse



### 1650 EZ, 1650 EBZ und 1650 EBDZ

sind bis auf die Antriebsart baugleich. Die Bühne ist serienmäßig mit hydraulischen Stützen, drehbarem Korb und Proportionalsteuerung ausgestattet. Sie kann vom Korb und vom Turm aus gesteuert werden. Die Korbaufhängung ist so konstruiert, daß der Korb über einen abgewinkelten Korbbarm mit dem äußersten Teleskopglied verbunden ist, wodurch die Reichweite über Hindernisse vergrößert wird. Die speziell konstruierten Stahlausleger mit großdimensioniertem Querschnitt ermöglichen einen optimalen Arbeitsbereich und große Stabilität. Die geringe Transportlänge ermöglicht den Einsatz auch auf sehr engem Raum. Die Bühne ist auch zum Aufbau auf LKW geeignet.

**1650 EZ** wird von einem 230 V-Motor durch Netzanschluß an 230V / 16 A angetrieben. Der Typ 1650 EZ ist besonders geeignet, wenn Dauerbetrieb erforderlich ist.

**1650 EBZ** wird von einer leistungsstarken (24V/240Ah) Batterie angetrieben, die vom eingebauten Ladegerät aufgeladen wird. (Die Aufladung ist auch während des Betriebes möglich). Der Typ 1650 EBZ ist besonders für Aufgaben geeignet, bei denen ein 230 V-Anschluß nicht ständig verfügbar ist.

### Rangierfahrantrieb

OMME Bühnen 1650 E können mit hydraulischem Fahrantrieb ausgerüstet werden.

Der Antrieb wird vom Hydrauliksystem der Bühne angetrieben und durch ein feinfühliges hydraulisches Ventil von einer speziellen Plattform aus gesteuert. Von hier aus hat der Bediener die Übersicht über das gesamte Gerät. Mit hydraulischem Fahrantrieb kann die Bühne aus eigener Kraft an der Einsatzstelle verfahren werden.

**1650 EBDZ** hat einen kombinierten Antrieb durch Batterie- und Dieselmotor, wodurch die Bühne sowohl für Innen- als auch Außeneinsätze perfekt ist. Während des Antriebs mit dem Dieselmotor werden auch die Antriebsbatterien durch den Generator des Motors wieder aufgeladen. Die Bühne kann auch mit kombiniertem Antrieb durch Batterie- und Benzinmotor (EBPZ) geliefert werden.

Eine stabile Bühne - auch während des Transportes.