



Omme lift

Ein
Himmelstürmer -
mit Sicherheit
nach oben

Typ 2500 E
Anhänger - Arbeitsbühne

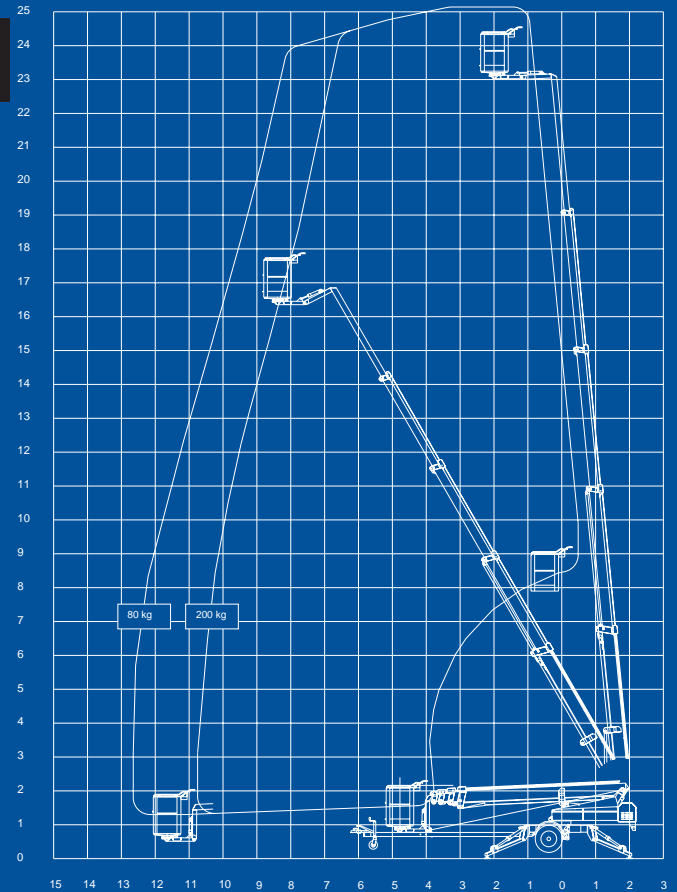


SAFE ACCESS - made of steel

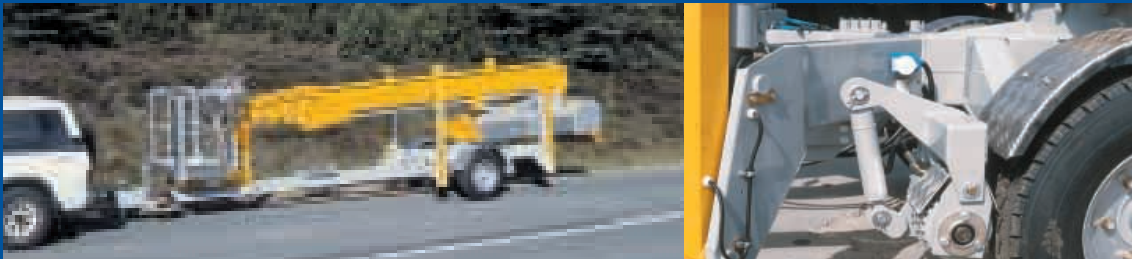
Technische Daten:	2500 EZ PKW-Anhänger	2500 EBZ PKW-Anhänger	2500 EBDZ PKW-Anhänger
-------------------	-------------------------	--------------------------	---------------------------

Max. Arbeitshöhe	25,1 m	25,1 m	25,1 m
Max. Arbeitsradius	12,6 m	12,6 m	12,6 m
Max. Korblast	200 Kg	200 Kg	200 Kg
Drehung	± 400°	± 400°	± 400°
Drehbarer Korb	1,25 x 0,8 x 1,1 m (2 x 41° elektrisch)		
Stromversorgung	230 V / 16 Amp	Batterie	Batterie / Diesel
Batterie		4 x 6 V / 240 Ah	4 x 6 V / 240 Ah
Ladegerät		20 Amp	20 Amp
Dieselmotor			14 kW / 18,8 PS
Generator			24 V / 22 Amp
Transportlänge	8,40 m	8,40 m	8,40 m
Transporthöhe	2,10 m	2,10 m	2,10 m
Transportbreite	1,70 m	1,70 m	1,70 m
Arbeitsbreite	4,25 m	4,25 m	4,25 m
Gesamtgewicht	2900 Kg	2900 Kg	3180 Kg
230 V Anschluß im Korb	+	+	+
Hydraulische Stützen	+	+	+
Proportionalsteuerung	+	+	+
Rangierfahrantrieb	0	0	0

+ Standard
0 Option



Zuverlässig, bequem und zeitsparend



2500 EZ, 2500 EBZ und 2500 EBDZ

sind bis auf die Antriebsart baugleich. Die Bühne ist serienmäßig mit hydraulischen Stützen, drehbarem Korb und Proportionalsteuerung ausgestattet. Sie kann vom Korb und vom Turm aus gesteuert werden. Die Korbaufhängung ist so konstruiert, daß der Korb über einen abgewinkelten Korbbarm mit dem äußersten Teleskopglied verbunden ist, wodurch die Reichweite über Hindernisse vergrößert wird. Die speziell konstruierten Stahlausleger mit großdimensioniertem Querschnitt ermöglichen einen optimalen Arbeitsbereich und große Stabilität.

Die geringe Transportlänge ermöglicht den Einsatz auch auf sehr engem Raum. Die Bühne ist auch zum Aufbau auf LKW geeignet.

2500 EZ wird von einem 230 V-Motor durch Netzanschluß an 230 V / 16 A angetrieben. Der Typ 2500 EZ ist besonders geeignet, wenn Dauerbetrieb erforderlich ist.

2500 EBZ wird von einer leistungsstarken (24 V / 240 Ah) Batterie angetrieben, die vom eingebauten Ladegerät aufgeladen wird. (Die Aufladung ist auch während des Betriebes möglich). Der Typ 2500 EBZ ist besonders für Aufgaben geeignet, bei denen ein 230 V-Anschluß nicht ständig verfügbar ist.

Rangierfahrantrieb

OMME Bühnen 2500 E können mit hydraulischem Fahrantrieb ausgerüstet werden. Der Antrieb wird vom Hydrauliksystem der Bühne angetrieben und durch ein feinfühliges hydraulisches Ventil von einer speziellen Plattform aus gesteuert. Von hier aus hat der Bediener die Übersicht über das gesamte Gerät. Mit hydraulischem Fahrantrieb kann die Bühne aus eigener Kraft an der Einsatzstelle verfahren werden.

Als weitere Optimierung kann die Bühne alternativ mit einem besonders komfortablen Fahrantriebssystem in Sonderklasse ausgestattet werden. Mit einem hochklappbaren Steuerpult, das vom Korb aus bedient wird, ist es möglich in Transportstellung den Fahrantrieb und auch die Stützen zu bedienen, ohne den Korb zu verlassen - bequem und zeitsparend.

2500 EBDZ hat einen kombinierten Antrieb durch Batterie- und Dieselmotor, wodurch die Bühne sowohl für Innen- als auch Außeneinsätze perfekt ist. Während des Antriebs mit dem Dieselmotor werden auch die Antriebsbatterien durch den Generator des Motors wieder aufgeladen. Die Bühne kann auch mit kombiniertem Antrieb durch Batterie- und Benzinmotor (EBPZ) geliefert werden.