



Omme lift

Sicher hoch und
sicher weit mit dieser
kompakten elektro-
hydraulischen
Anhängerbühne

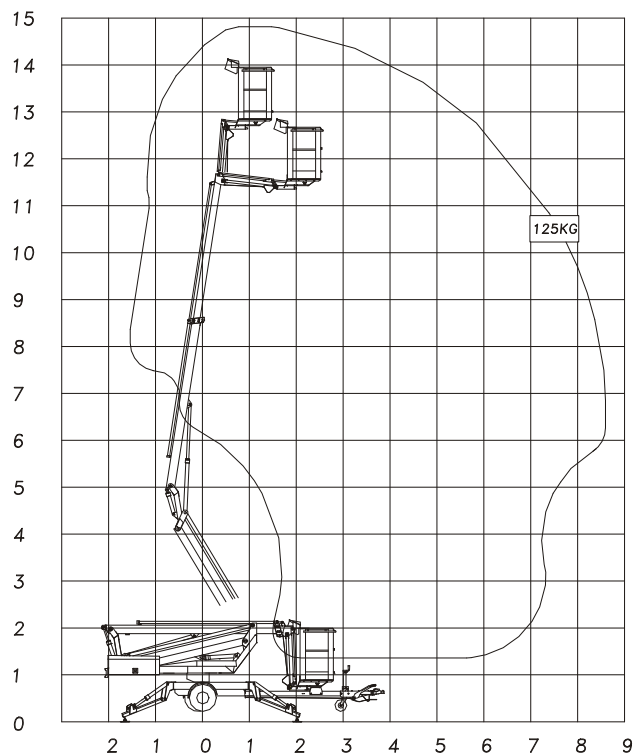
Typ Mini 15 E
Anhängerbühne - Arbeitsbühne

CE

SAFE ACCESS - made of steel



Technische Daten:	Mini 15 EZ PKW-Anhänger	Mini 15 EBZ PKW-Anhänger
Max. Arbeitshöhe	14,85 m	14,85 m
Max. Arbeitsradius	8,65 m	8,65 m
Max. Korblast	125 kg	125 kg
Korbarm	1,08 m- beweglich	1,08 m- beweglich
Korbgröße	0,85x0,7x1,1m	0,85x0,7x1,1m
Drehung	± 355°	± 355°
Stromversorgung	230 V/10 A	24 V/139 Ah
Transportlänge	6,05 m	6,05 m
Transporthöhe	1,95 m	1,95 m
Transportbreite	1,50 m / 1,05 m	1,50 m / 1,05 m
Arbeitsbreite	3,63 m	3,63 m
Gesamtgewicht einschl. Fahrtrieb	1500 kg	1500 kg
Hydraulische Stützen	+	+
2-Stufen-Steuerung	+	+
230 V Anschluß im Korb	+	+
Verstellbare Achse	+	+
Hydraulischer Rangierfahrtrieb	+	+



+ Standard

“Groß - aber handlich und leicht”



Die Bühne 15 EZ wird von einem 230 V Elektro-Motor über Netzanschluß an 230 V angetrieben.

Dieser ist besonders geeignet, wenn kontinuierlicher Betrieb erforderlich ist.

15 EBZ wird von leistungsstarken Batterien, 24 V/139 Ah, angetrieben. Sie kann unabhängig von 230 V Netzspannung arbeiten.

Wegen des geringen Eigengewichts kann die Bühne mit PKWs transportiert werden.



Mit der serienmäßig verstellbaren Achse kann die Durchfahrtsbreite auf 105 cm reduziert werden.

Sie ist serienmäßig mit hydraulischen Stützen ausgestattet und kann mit Rangierfahrtrieb geliefert werden.

Die Steuerpulte im Korb und im Turm sind einfach und übersichtlich.

Die 2-Stufen-Steuerung der Bühnen sichert ruhige und gleichmäßige Bewegungen.



Mit dem hydraulischen Fahrtrieb, der hydraulisch eingelegt wird, kann die Bühne aus eigener Kraft an der Einsatzstelle verfahren werden. Die Steuerung erfolgt auf der rechten Fahrzeugseite.

Die Bedienungshebel für die hydraulischen Stützen der Bühne sind auf dem Unterwagen zentral platziert.

Die Bühne ist serienmäßig mit einem großen Aluminiumkorb ausgestattet, der von dem stufenlosen Nivelliersystem in waagerechter Stellung gehalten wird.

Das Gerät ist mit einem Gelenksystem ausgerüstet, das bewirkt, dass die Bühne eine große Reichweite über hohe Hindernisse hat.



Das Gerät ist mit einem beweglichen Korbarm ausgestattet, der das Arbeiten z.B. an Dachvorsprüngen oder anderen schwer zugänglichen Bereichen erleichtert.

Der teleskopierbare Hubarm ermöglicht die volle seitliche Reichweite auch im unteren Arbeitsbereich.

Die Kabelführung ist innerhalb des Teleskopes platziert.