



ARBEITSBÜHNEN & STAPLER ZUM MIETEN

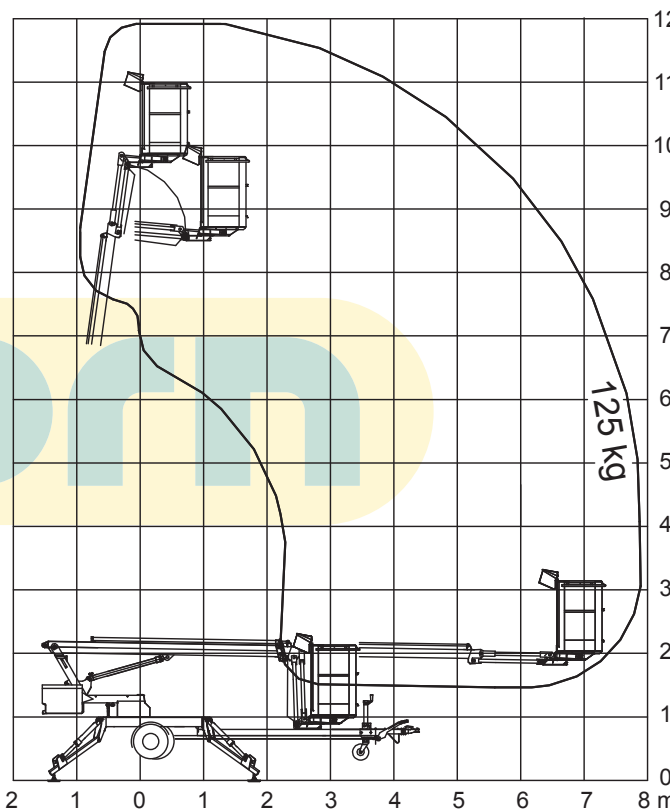
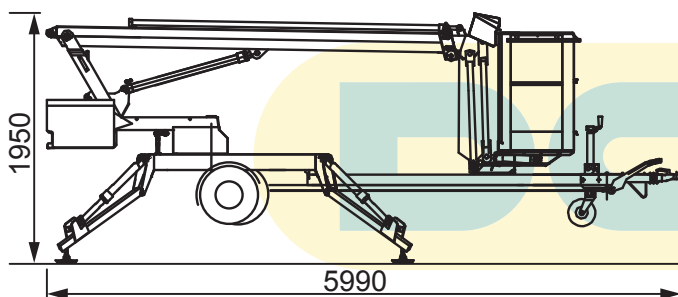
ANHÄNGER-ARBEITSBÜHNE

ATE 100 E

Abmessungen

Arbeitsbereiche

Technische Beschreibung



Arbeitshöhe	11,90 m
Plattformhöhe	9,90 m
Ausladung	7,85 m
Gesamtlänge	5,99 m
Gesamtbreite	1,50 m
Gesamthöhe	1,95 m
Standbasis	3,60 x 3,60 m
Plattformabmessungen	0,85 x 0,70 x 1,10 m
Drehbereich	355°
Tragfähigkeit	125 kg
Gesamtgewicht	1200 kg
Antriebsart	Direktantrieb 230 Volt

Ausstattung

- 230 Volt Stromversorgung auf der Plattform
- Verstellbare Transportbreite
- Hydraulische Abstützung (4 Stützen)

Die technischen Daten entsprechen den Angaben der Hersteller.
Änderung der Daten und Abmessungen vorbehalten.