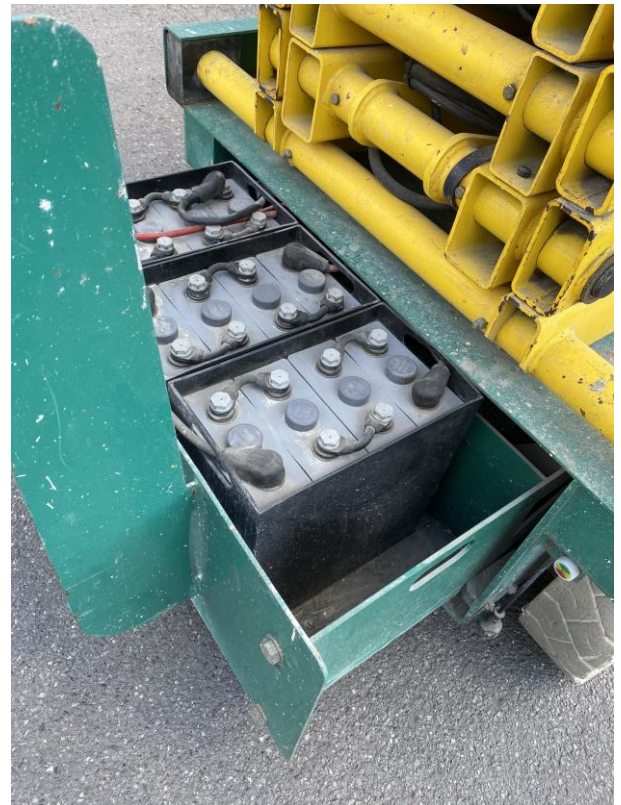


**Scherenbühne selbstfahrend-Batterieantrieb
S100 E12
Baujahr: 2005**



**Scherenbühne selbstfahrend-Batterieantrieb
S100 E12
Baujahr: 2005**



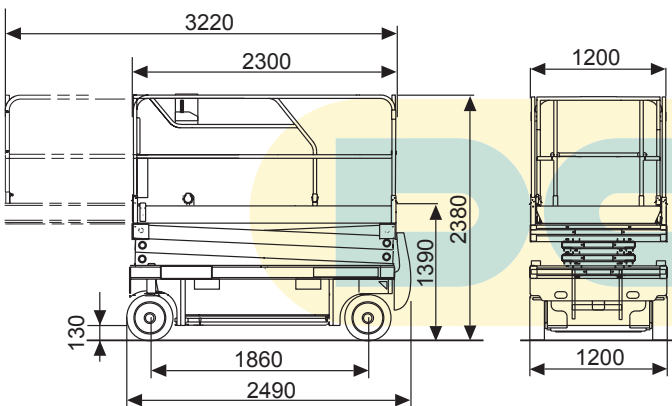


ARBEITSBÜHNEN & STAPLER ZUM MIETEN

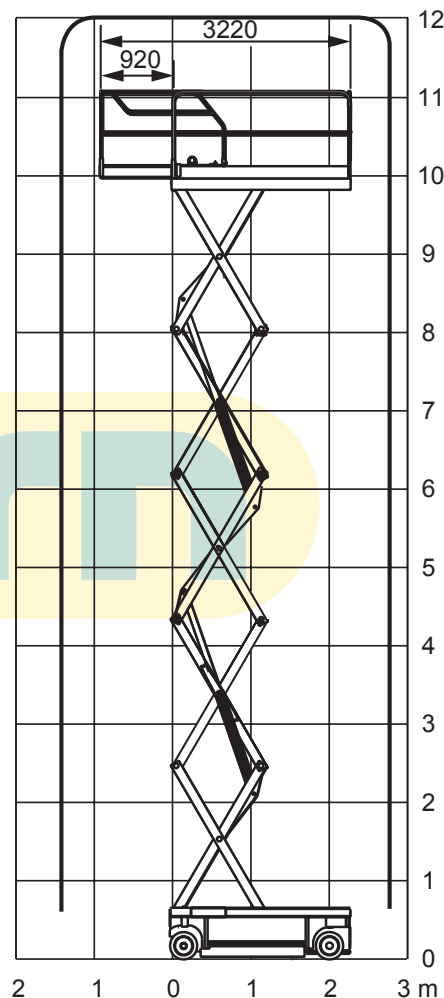
SCHERENARBEITSBÜHNE

S100 E12

Abmessungen



Arbeitsbereiche



Technische Beschreibung

Arbeitshöhe	12,00 m
Plattformhöhe	max. 10,00 m
Plattformhöhe	min. 1,39 m
Gesamtlänge	2,49 m
Gesamtbreite	1,20 m
Gesamthöhe mit Geländer	2,38 m
Gesamthöhe ohne Geländer	1,53 m
Plattformabmessungen	2,30 x 1,20 m
Platfformausschub	0,92 m
Neigung	2°
Tragfähigkeit	300 kg
Bodenfreiheit	13 cm
Fahrgeschwindigkeit	3 km/h
Gesamtgewicht	2470 kg
Steigfähigkeit	ca. 23 %
Antriebsart	Batterie
Windbelastung (m/s)	12,5

Die technischen Daten entsprechen den Angaben der Hersteller.
Änderung der Daten und Abmessungen vorbehalten.