

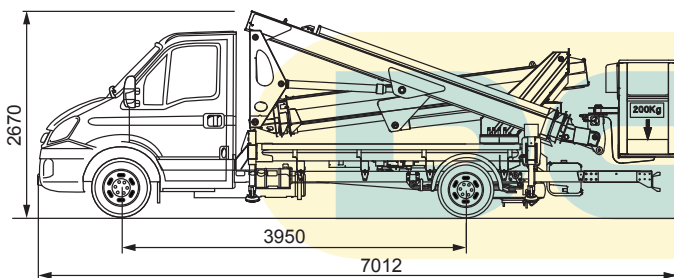


ARBEITSBÜHNEN & STAPLER ZUM MIETEN

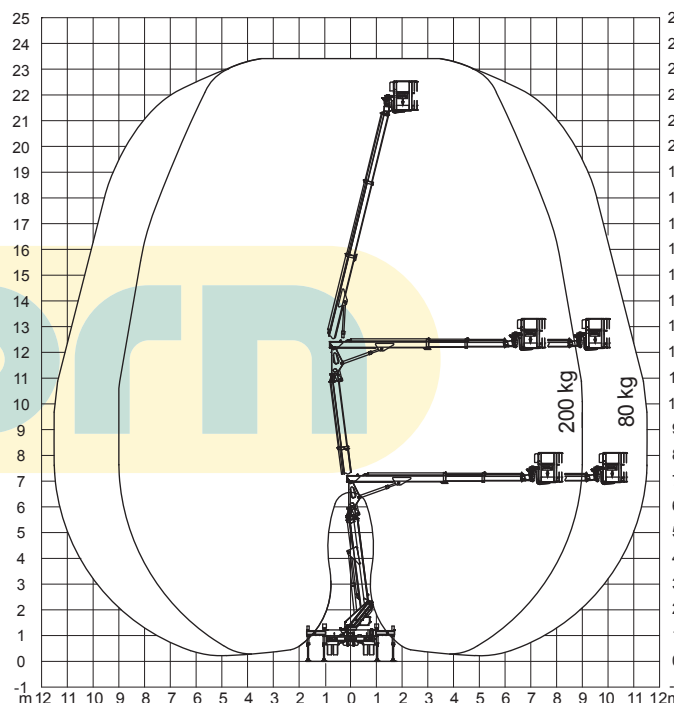
LKW-ARBEITSBÜHNE

MX235

Abmessungen



Arbeitsbereiche



Technische Beschreibung

Arbeitshöhe	23,40 m
Plattformhöhe	21,40 m
Ausladung	11,50 m
Gesamtlänge	7,01 m
Gesamtbreite	2,19 m
Gesamthöhe	2,67 m
Standbasis min./max.	2,10 m / 3,40 m
Plattformabmessungen	1,40 x 0,70 x 1,10 m
Drehbereich (endlos)	400°
Neigung	1°
Tragfähigkeit	200 kg
Gesamtgewicht	3500 kg
Antriebsart	über Nebenantrieb Fahrzeugmotor

Ausstattung

- 220 Volt Stromversorgung auf der Plattform
- Notablass
- Betriebsstundenzähler
- Rundumleuchten

Die technischen Daten entsprechen den Angaben der Hersteller.
Änderung der Daten und Abmessungen vorbehalten.